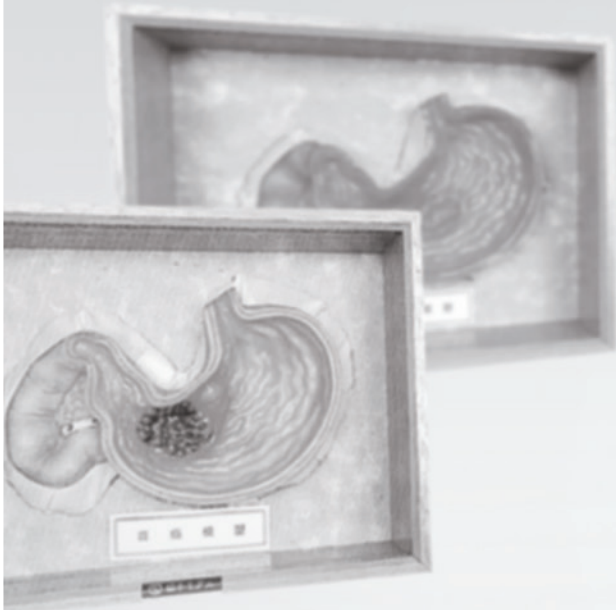




SAKAMOTO MODEL
CORPORATION

特殊教材 病理模型



*Special teaching material
and Pathology*

B101

高血圧症・糖尿病の眼底所見模型

●H11cm×W63cm×D50cm ●10種



B103

人体寄生虫卵・成虫寄生状態模型

●H10cm×W49cm×D71cm ●11種

寄生虫の寄生状態をもっとも説明しやすくするため内臓に寄生状態を現わし、別に11種の寄生虫及び卵の雄・雌を明示しています。

材質はろう、パラフィンを使用して寄生虫、卵の形状をリアルに表現しています。

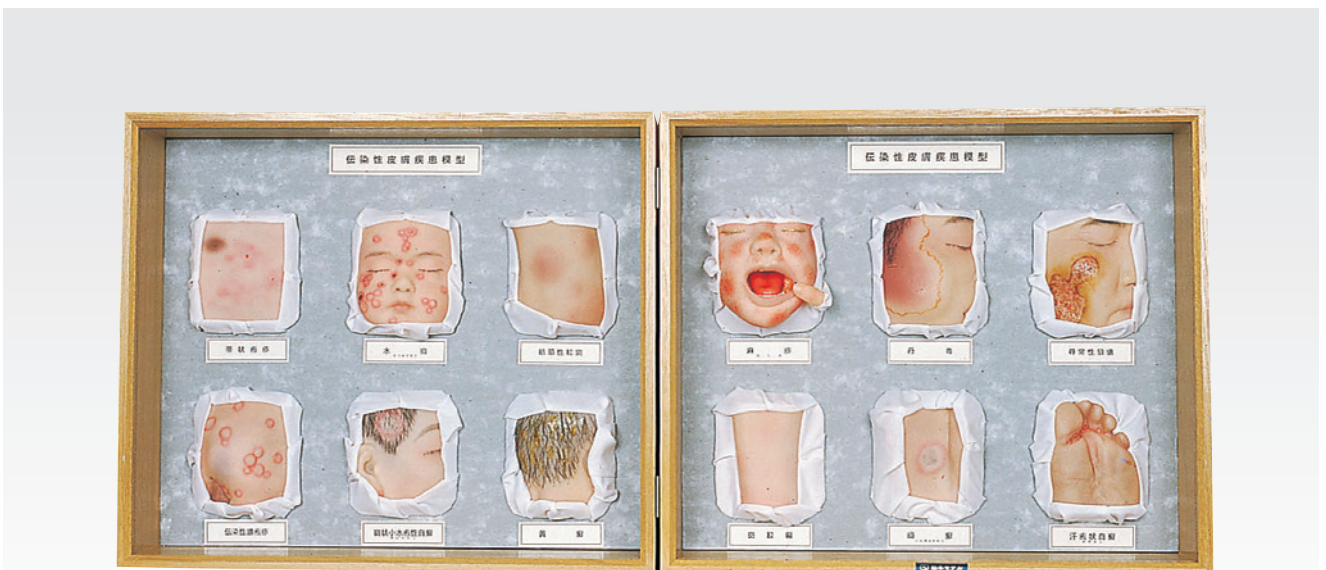


B102

伝染性皮膚病模型

●H11cm×W102cm×D44cm ●12種

代表的な伝染性皮膚疾患12種類を明示。帯状疱疹、水痘、結節性紅斑、伝染性膿疱疹、斑状小水疱性白癬、黄癬、麻疹、丹毒、尋常性狼瘡、斑紋癩、頑癬、汗疱状白癬



B109

小児糞便模型

●H5cm×W47cm×D41cm ●20種

- メコニウム(胎便)
- (うまれたてのこどもの便)
- 小児仮性コレラ便
- 赤痢便
- 新生児移行便
- 腸重積症便
- 健康便(1)(母乳栄養)
- 腸カタル便(1)
- 健康便(2)
- 腸カタル便(2) 健康便(3)(人工栄養)
- 腸カタル便(3) 健康便(4)
- 腸カタル便(4)
- 緑色便(あおべん)
- 腸カタル便(5)
- 飢餓便
- タール便(消化管出血の便)
- 宿便
- 不消化便
- 無胆汁便(閉塞性黄疸の時)



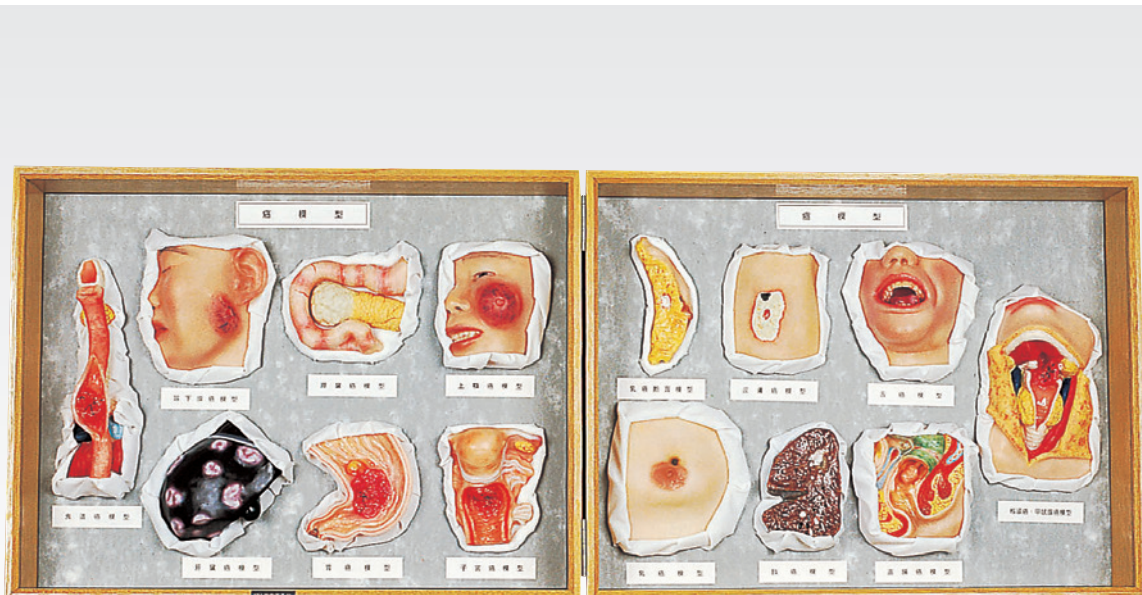
B153

癌14種模型

●H22cm×W127cm×D48cm

[内容]

食道癌、耳下腺癌、膀胱癌、上顎癌、肝臓癌、胃癌、子宮癌、乳癌断面、乳癌、皮膚癌、舌癌、肺癌、直腸癌、喉頭癌、甲状腺癌



B154

性病模型

●H22cm×W103cm×D44cm(×2組) ●24種

[内容]

- | | |
|----------|----------|
| 梅毒病原体 | 淋菌 |
| 硬性下疳 | 急性尿道炎 |
| 硬性下疳口唇部 | 尿道淋及び陰淋 |
| 梅毒性バラ疹 | バルトリン氏腺炎 |
| 梅毒性膿胞疹 | 睾丸炎 |
| 扁平コンジローム | 初生児膿漏眼 |
| 梅毒性白斑 | 軟性下疳菌 |
| 梅毒性ゴム腫 | 軟性下疳 |
| 梅毒性カキガラ疹 | 下疳性横痃 |
| 角膜実質炎 | 混合下疳 |
| 遺伝梅毒児 | 第四性病 |
| ハッチソン氏菌列 | |



B184

虫歯経過拡大模型

●H8cm×W66cm×D35cm ●5段階



品番	品名
B104	寄生虫卵・成虫模型
B105	人体寄生虫寄生状態模型
B106	回虫寄生経路模型
B107	十二指腸虫寄生経路模型
B108	鞭虫寄生経路模型
B110	病原菌模型
B111	赤痢腸模型
B112	コレラ腸模型
B113	伝染病四種便模型
B114	チフス腸模型
B115	13種法定伝染病模型
B116	痘瘡模型(顔面)
B117	ジフテリア模型
B118	発疹チフス模型
B119	痘瘡経過模型
B120	種痘経過模型
B121	麻疹模型
B122	猩紅熱模型
B123	水痘模型
B124	褥瘡経過模型
B125	腸結核模型
B126	肺結核肺臓模型
B127	潰瘍性喉頭結核模型
B128	喉頭結核模型
B129	腎臓結核模型
B130	肺門リンパ節炎模型
B131	結核性肋膜炎模型
B132	皮膚腺病結核模型
B133	脊椎カリエス模型
B134	頸腺炎(ルイレキ)模型
B135	尋常性狼瘡模型
B136	湿疹模型
B137	乳癌模型
B138	子宮外陰癌模型
B139	子宮癌模型
B139-1	子宮頸癌模型
B140	直腸癌模型
B141	胃癌模型
B142	胃潰瘍模型
B143	食道癌模型
B144	喉頭癌模型
B145	舌癌模型
B146	上顎癌模型
B147	肝臓癌模型
B148	肺癌模型
B149	膀胱癌模型
B150	皮膚癌模型
B151	耳下腺癌模型
B152	甲状腺癌模型
B155	梅毒性ゴム腫模型(足)
B156	梅毒性ゴム腫模型(腕)
B157	梅毒性ゴム腫模型(顔)
B158	梅毒性バラ疹模型

品番	品名
B159	扁平コンジローム模型
B160	尖圭コンジローム模型
B161	第四性病模型
B162	硬性下疳模型
B163	淋毒性(睾丸)精巣炎模型
B164	急性尿道淋模型
B165	バルトリン氏腺炎模型
B166	遺伝性梅毒胎児模型
B167	軟性下疳模型
B168	口唇部硬性下疳模型
B169	淋毒性禿頭模型
B170	梅毒性角膜実質炎模型
B171	丘状梅毒疹模型
B172	膿疱性梅毒疹模型
B173	混合下疳模型
B174	梅毒性脱毛症模型
B175	潰瘍性梅毒模型
B176	遺伝梅毒ハッチンソン氏菌列模型
B177	梅毒性白斑模型
B178	循環性梅毒疹模型
B179	下疳性横痃模型
B180	トラコーマ・結膜炎模型
B181	歯槽膿漏(歯周病)模型
B182	口腔衛生模型
B183	乳歯と永久歯模型
B185	健康歯と罹患歯模型
B187	脳溢血の脳模型
B188	凍傷模型
B189	ツベルクリン反応模型
B190	結節性紅斑模型
B191	多形滲出性紅斑模型
B192	帯状疱疹模型
B193	小児ストロフルス模型
B194	腺ベスト模型
B195	蕁麻疹模型
B196	ガス中毒模型
B197	丹毒模型
B198	カキガラ疹模型
B199	痔の模型
B200	白癬模型
B201	禿頭病模型
B202	疥癬模型
B203	神経癩模型
B204	結節癩模型
B205	斑紋癩模型
B207	酒毒肝臓模型
B208	酒毒胃模型
B209	酒毒心臓模型
B210	アンチピリン疹模型
B211	ブドウ球菌性膿疱疹模型
B212	風疹模型

T100

新型・ナイチンゲール立像

●H137cm×W59cm×D51cm、約10kg ●燭台付

Florence Nightingale

(1820～1910)

看護を職業として威厳ある地位に高め、また看護ケアの質を改善して、近代看護の確立者としてのフロレンス・ナイチンゲールは、現行の看護学校の祖としての制度の先駆者としても高名です。

こうした偉大な業績を賛え、近代看護のシンボルとして、種々の文献、資料を参考にしながら、新感覚でナイチンゲール像を製作しました。



T100-3

新型・ナイチンゲール立像(ブロンズ調仕上)

●H137cm×W59cm×D51cm

従来からの白色のナイチンゲール立像と異なり青銅調に仕上げた重厚、高潔な立像です。



T103

ナイチンゲール立像

●H100cm×W38cm×D33cm ●燭台付



T123

戴帽式用(手持ち、立像共用)
LED式キャンドル(大)

●親火 ●H18cm



T122

戴帽式用(手持ち、立像共用)
LED式キャンドル(小)

●立像、生徒用 ●H14cm

T103-3

ナイチンゲール立像用収納ケース(ガラス入)

●H125cm×W55cm×D55cm

T103-1

ナイチンゲール立像用台

●H70cm×W71cm×D71cm



T100-4

新型・ナイチンゲール立像用収納ケース(ガラス入)

●H210cm×W70cm×D70cm、約18kg



T100-1

ナイチンゲールレリーフ

●タテ68cm×ヨコ46cm

上部にナイチンゲールを、下部に誓詞を額縁に配した新製品です。
御卒業記念に最適です。



T101

キャンドルサービス用親火燭台

●H38cm×W22cm×D22cm

金属製、銀ギルディング仕上



T102

キャンドルサービス用生徒燭台

●H3cm×径11cm

金属製、クロームギルディング仕上



T121

2人用聴診器(教育用聴診器)

