

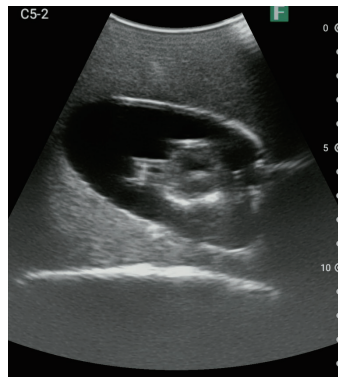
M208

NEW

サカモト膀胱内エコー観察トレーナー

- 重量/約1.2kg ●サイズ/H11.5×W12×D13cm
- 付属品/専用潤滑剤、注入用シリンジ、ペーパーパウダー、専用カップ(300cc)、専用バルーンカテーテル 16Fr、トレー 2枚

排尿に伴う尿残量の変化をリアルタイムに観察



バルーン留置時のエコー像

M208-1

Sakamoto nurse echo

- 重量/約330g
- サイズ/表示部: 71×143×9mm
プローブ: 132×78×24mm



静止画や動画の保存も可能です。

M210

NEW

橈骨動脈ラインの確保トレーナー(エコー対応)

- ケースサイズ/W28×D32×H23cm
- 付属品/交換用血管 10本、血管通し棒、計量カップ

エコー下での
動脈ライン確保
トレーニングに対応



エコー下での穿刺



交換用パーツ

- M210-1 橈骨動脈ラインの確保トレーナー用交換血管
- M210-2 橈骨動脈ラインの確保トレーナー用交換パッド