

M100-5 小春さん



SAKAMOTO MODEL
CORPORATION

ユーザーズマニュアル (191209)

－ INDEX －

●はじめに／もくじ	1
●目的／内容	2
●取扱上の注意	3
●保管方法	4
●保管上のお願い	5

！
ご注意

商品到着時、すぐに本体と付属品を御確認頂き、不備、破損等ありましたら弊社または販売店まで御連絡頂けます様お願い申し上げます。

株式会社坂本モデル



右のQR コードから弊社 HP の製品紹介ページを見ることができます



H100-5

はじめに

この度は弊社商品 小春さん をご購入頂きまして誠に有難うございます。

商品を長く正しくお使い頂くために本ユーザーズマニュアルを

よくお読みいただきご使用下さいます様お願い申し上げます。

尚、商品出荷時製品の点検は十分に行っておりますが、商品

到着時すぐ開梱し、本体及び付属品の不足、破損個所等が無いのか

点検して下さい。

もくじ

はじめに／もくじ	1
目的／内容	2
取扱上の注意	3
保管方法	4
保管上のお願い	5

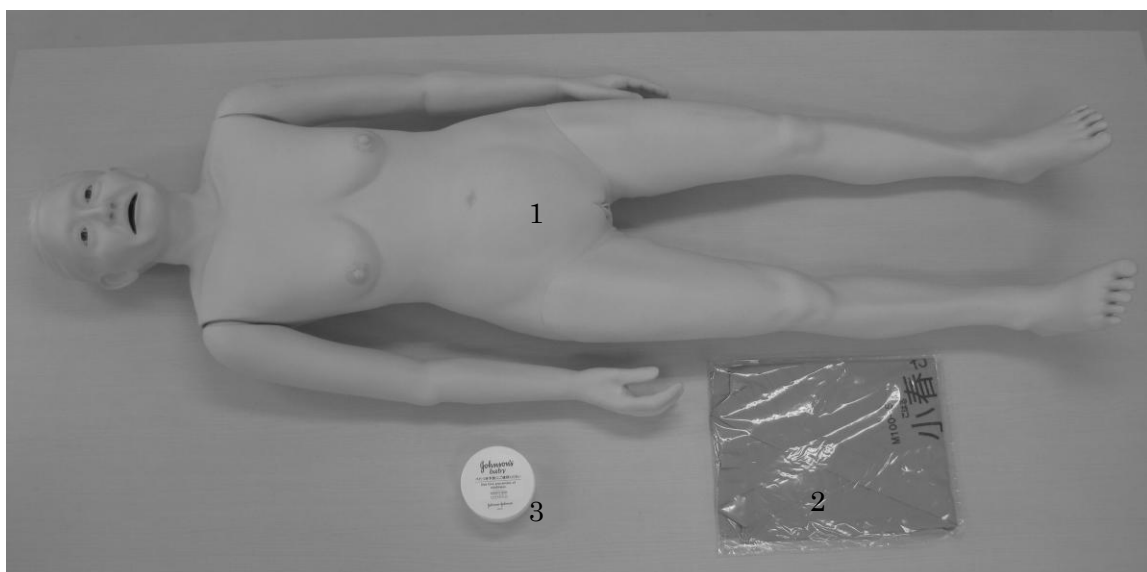
目的

下記項目の介護実習が可能

- ・ 体位変換
- ・ 排泄・摘便
- ・ 口腔ケア
- ・ 車椅子介助

内容

1	本体	1 体
2	寝衣	1 着
3	ベビーパウダー	1 個



取扱上の注意

- 1 モデルはシリコン製につき、汚れ、しみ等がつきやすいので、新聞、印刷物の上に置かないでください。皮膚の汚れは、中性洗剤、アルコール系薬剤で、軽く拭き取る程度で処置してください。入浴実習・シャワー使用時の注意：本マネキンに入浴させたりシャワーをかける際は、必ず へそ付近まで に留めてください。肩部の接続部分から内部へ水が浸入すると、構造の破損や錆び・汚れの原因となります。
- 2 油性のマジックやインクは、皮膚にしみこんで取れなくなりますのでモデルに使用しないでください。
- 3 運搬は慎重になさってください。キズがついたり破れたりしますと、防水効果が損なわれます。
- 4 骨格や関節は無理にねじったり、可動域以上に動かさないで優しく扱ってください。無理な関節の動きをさせると破損の原因となります。



- ① 手首を曲げたり回したりするときには、人間の可動域の範囲内で行ってください。曲げすぎたり回しすぎたりすると手首のつなぎ目が裂けることがあります。
 - ② 首は、前後左右に動きますが動作域を超えるほど力を加えないでください。
 - ③ 手の指の関節は、細く精巧に作られていますので人間の可動域の範囲内で丁寧に扱ってください。
 - ④ 義歯を取り出す時、また入れる時は唇に当たってキズがつかないように口を十分広げるようにしてください。
- 5 モデルにベタつき等がでている場合は、付属のパウダーを軽く塗布してください。そのままご使用になられると破損の恐れがあります。
 - 6 使用中異常を見つけられたら、すぐに使用を中止し弊社または販売店までご連絡ください。
 - 7 本製品は高度な訓練を実現させたシミュレーターですが、実際の処置での同様の効果を保証するものではありません。
 - 8 本製品は改良のため、予告なしに仕様変更する場合がございます。あらかじめご了承ください。

保管方法

- 1 保管される際には、各関節を伸ばした状態で横にし、保管してください。
複数台保管される際には、重ねずに 1 体ずつ保管してください。



- 2 肛門内部には水分が残りやすくなっていますので拭き取った後、保管して下さい。
- 3 汚れた時は、柔らかい布に中性洗剤を染み込ませ拭き取ってください。
その後、水拭きしてください。その後、水分を乾いた布でふきとり
ベビーパウダーを塗布してください。
- 4 寝衣を着た状態で保管しますと、シリコン剤がにじみ出て寝衣に
シミが付くことがありますのでご了承ください。
- 5 直射日光の当たる所や、高温多湿の所での保管は避けてください。

保管上のお願い

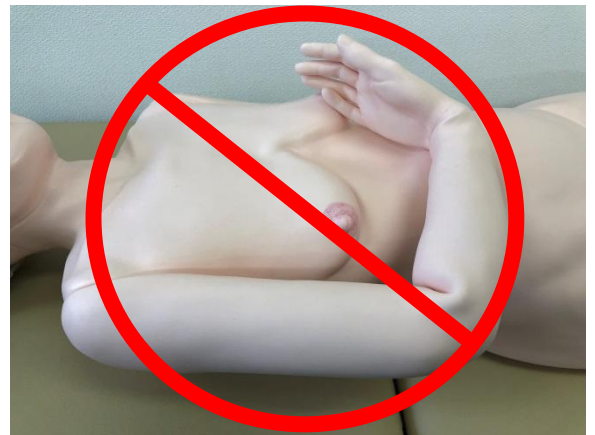
～長くお使いいただくために～

(この様な姿勢で長期間保管しないで下さい。)

首を曲げて長期間保管しない



腕や手首を曲げて長期間保管しない



膝を曲げて長期間保管しない



座らせて長期間保しない



M100-5

小春さん

保管の際は全身をフラット(写真)の姿勢にして下さい。



M100-5 KOHARU



SAKAMOTO MODEL
CORPORATION

User's Manual (191209)

— I N D E X —

● Introduction/Table of Contents	1
● Purpose/ Content	2
● Precautions concerning handling	3-4
● Storage method	4-5

! Note

Please open your parcel and check the main unit and accessories of the product immediately upon receipt. If the products are delivered damaged or with parts missing, please contact our company or the distributor.

株式会社坂本モデル



Scan this QRcode with your device to see our homepage.

Introduction

Thank you for purchasing our product, “KOHARU.”

Read this user’s manual carefully in order to use the product for a long time appropriately.

This product is closely checked before factory shipment. However, when this product arrives, open it soon, and check if anything on the main unit and accessories are missing or broken.

Table of contents

Introduction／Table of Contents.....	1
Purpose／Content.....	2
Precautions concerning handling.....	3-4
Storage method.....	4-5

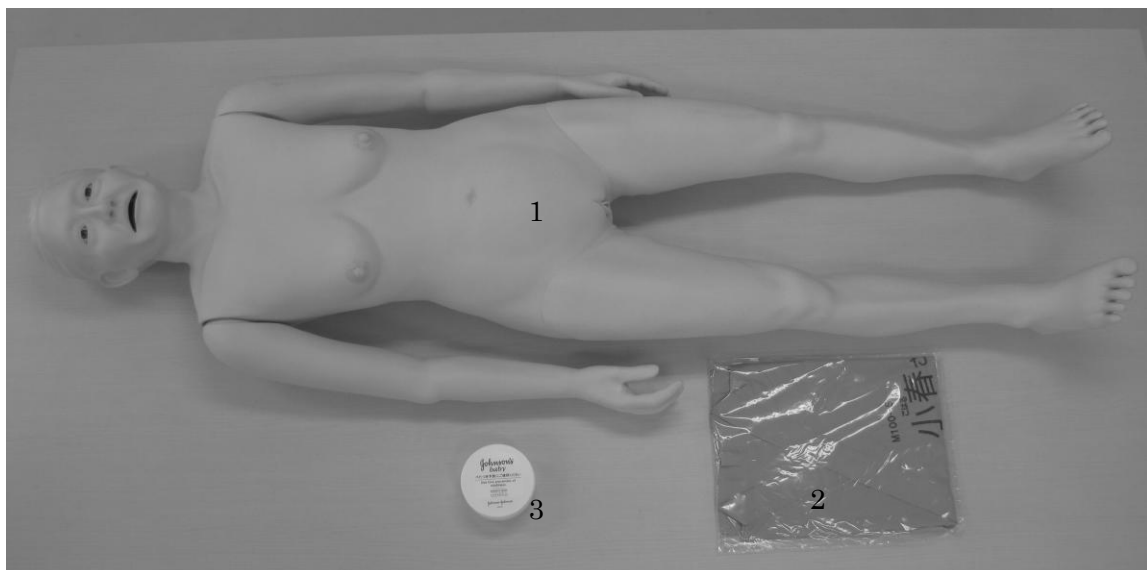
Purpose

The following care training items can be performed:

- Changing position
- Excretion including excrement from the anus
- Oral care
- Wheelchair assistance

Table of contents

1	Main unit	1 piece
2	Nightwear	1 suit
3	Baby Powder	1 bottle



Precautions concerning handling

1. Do not put the model on print including newspapers because it is made of silicon and will easily become dirty or stained. Clean dirt from the skin by wiping it gently using neutral detergents or alcohol-based chemicals. **Caution for Bathing and Shower Practice : When using this mannequin for bathing or shower practice, apply water only up to the navel area. If water enters through the shoulder joints, it may cause internal damage, rust, or staining.**
2. Do not use any permanent markers or inks on the model because they will be absorbed into the skin and become impossible to remove.
3. Carry the model with care. Waterproofing will be lost if it is damaged or torn.
4. Handle the model softly without twisting the skeleton/joints forcibly or moving them beyond the moveable range. Otherwise, it might be damaged or the bonded portion might peel off.

Moving a joint forcibly might damage the model.



- 1) Bend or revolve the wrist through the moveable range of the human joint.

Bending or revolving it excessively might lead to breakage of the joint.

- 2) Although the cervical segment can move back and forth as well as from side to side, do not apply a force exceeding the moveable range.
- 3) Since the finger joints are created thinly and finely, handle them delicately within the moveable range of human joints.
- 4) Make sure the mouth is wide open before removing or inserting dentures so that they do not hit and damage the lips.

5. If anything strange is detected when this model is being used, stop using it and notify the dealer or us as soon as possible.
6. This product is a simulator for users to perform advanced training. Nonetheless, it does not guarantee that a similar effect can be obtained by actual treatment.
7. Note in advance that this product is subject to change without notice to improve it.
8. If somewhere on the model is sticky, apply the accessory powder lightly.
Using the model without taking the necessary action might lead to breakage

Storage method

1. After training ends, wipe off water well, and add a small quantity of baby powder.
2. Wipe off water around the anus before storing the model because water easily remains there.
3. When the model becomes dirty, wipe off the dirt using a soft cloth with a neutral detergent.
After that, wipe the model with a cloth moistened with water, and dry it. Then, dust the model with a small quantity of baby powder.
4. Be careful as some silicon chemical may ooze and stain the nightwear if the model is stored without removing it.
5. Lay the model with each joint stretched before storing it.
If there is more than one model, store them one by one without piling them up.
6. Do not store the model anywhere that is exposed to direct sunlight or is hot and humid.

STORING METHOD

~For long and safe using~

Do not store like these posture for long time:

Do not store for long time with the neck is bent.



Do not store for long time with the arms are bent.



Do not store for long time with the knees are bent.



Do not store for long time keep sitting.



M100-5

Keep the whole body in flat like photo when storing



- 製品内容の一部は他メーカーのものを使用しており、製品名称などが商標登録（TM、®）されている場合があります。
- Some of the components used in this product are manufactured by other companies, and product names, etc. for these components may be trademarks or registered trademarks of the manufacturers.

株式会社坂本モデル



〒606-0865 京都市左京区下鴨東高木町 34

Tel 075-701-1135

Fax 075-722-5638

URL <http://sakamoto-model.co.jp>

E-Mail info@sakamoto-model.com

製品の仕様及び外観は、改良のため予告なく変更
することがあります。

SAKAMOTO MODEL C O R P O R A T I O N

34,Higashitakagicho,Shimogamo
Sakyo-ku,KYOTO606-0865, JAPAN

Tel +81-75-701-1135

Fax +81-75-722-5638

URL <http://sakamoto-model.co.jp>

E-Mail trade@sakamoto-model.com

Product specifications and appearance are subject to
change for improvement without notice.