

## エコーガイドPICCトレーナー

- 重量/約2.3kg ●ケースサイズ/W69×D39×H19cm
- 付属品/M196用血管通し棒、ベビーパウダー、計量カップ、収納ケース
- 監修/北海道医療大学看護福祉学部 臨床看護学講座 塚本容子先生  
 東京大学大学院医学系研究科健康科学・看護学専攻老年看護学/創傷看護学分野 真田弘美先生  
 藪中幸一先生

### エコーガイド下での上腕PICC法の習熟に



#### 実習

エコーガイド下での静脈穿刺



ガイドワイヤー挿入



ダイレクタ挿入



カテーテル挿入



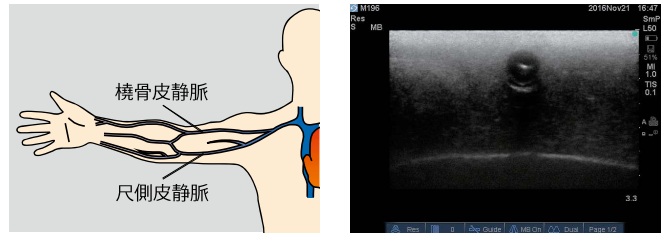
#### 交換用パーツ

交換用血管 (4mm・6mm) 各10本/セット

※パッドも交換できます。

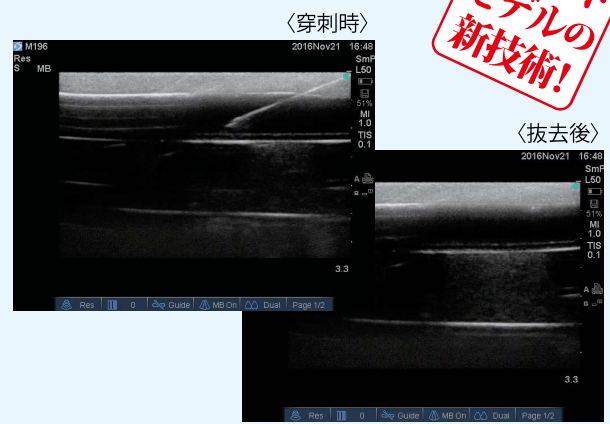
## 1 エコーガイド下での上腕PICC法を学べる

径の異なる2本の血管を上腕に内蔵。  
カラードブラ法やプローブでの圧迫による血管の同定からカテーテル留置まで、一連の手技が行なえます。



## 2 エコー画像に穿刺跡が残らない

連続で手技をしたり、なかなか穿刺がうまくいかなくても前回の穿刺跡がエコー画像に残らずしっかり針先が確認できます。



## 3 逆流が再現可能

十分な逆流を生じさせることが可能です。



## 4 血管とパッドの交換が可能

パッドが消耗するまでは、血管の交換のみで何度もトレーニングしていただけます。



ランニングコストを削減!

## 5 実習場所を選ばないコンパクトサイズ

バッテリー仕様でコンセントも不要です。