

# M188

## 蘇生シミュレーションシステム REVER Basic リーバーベーシック

- 重量/約13kg ●ケースサイズ/W79×D43×H30cm ●サイズ/ボディW75×D39×H21.5cm
- セット内容/ボディ、インストール済みノート型パソコン、ID書き込み済みUSBメモリー10本

### インストラクター不在時の胸骨圧迫の自己学習教材に

セルフトレーニングに最適な、音声によるスライドショーを搭載。  
学習・実習2つのコースで“シンプル”かつ“質の高い”基礎トレーニングを実現する“自己学習型”のトレーナーです。

#### 特長

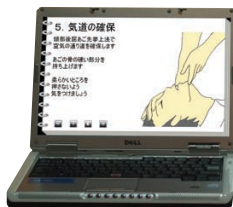
##### 個人認識USBメモリー付属 実技内容を自動的に保存も

IDが割り振られた付属の“USBメモリー”に、実技内容の保存が可能。閲覧ソフトが入っているため、個人のパソコンで実習成果が確認できます。



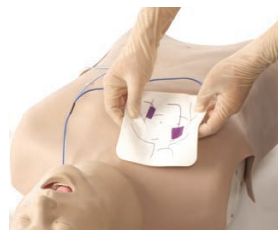
#### 実習

##### 1 音声とスライドショー形式で基礎知識を学習



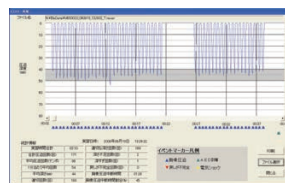
BLS学習コースでは、心肺蘇生やAEDの使用に関する基礎知識を、音声とスライドショー形式で学べます。

##### 2 クオリティをリアルタイムに確認可能



BLS実習コースでは、胸骨圧迫のクオリティをリアルタイムに確認。AEDパッドは独自のセンシング技術により、正しい位置を判定します。

##### 3 履歴を印刷して客観的に評価



“USBメモリー”に保存された実技内容の履歴を、お手持ちのプリンターで印刷し、実技内容を総合的に評価することができます。

## 株式会社坂本モデル



〒606-0865 京都市左京区下鴨東高木町34 Tel 075-701-1135 Fax 075-722-5638

URL : <http://sakamoto-model.co.jp>

E-Mail : [info@sakamoto-model.com](mailto:info@sakamoto-model.com)