

M194 装着型創傷トレーナー



SAKAMOTO MODEL
CORPORATION

ユーザーズマニュアル (160620)

—INDEX—

- はじめに／もくじ 1
- 目的／内容／使用手順 2
- 取扱上の注意／保管方法 3

！
ご注意

商品到着時、すぐに本体と付属品を御確認頂き、不備、破損等ありましたら弊社または販売店まで御連絡頂けます様お願い申し上げます

株式会社坂本モデル



はじめに

この度は弊社商品 装着型創傷トレーナー をご購入頂きまして誠に有難うございます。

商品を長く正しくお使い頂くために本ユーザーズマニュアルをよくお読みいただきご使用下さいます様お願い申し上げます。

尚、商品出荷時製品の点検は十分に行っておりますが、商品到着時すぐ開梱し、本体及び付属品の不足、破損箇所等が無い
か点検して下さい。

もくじ

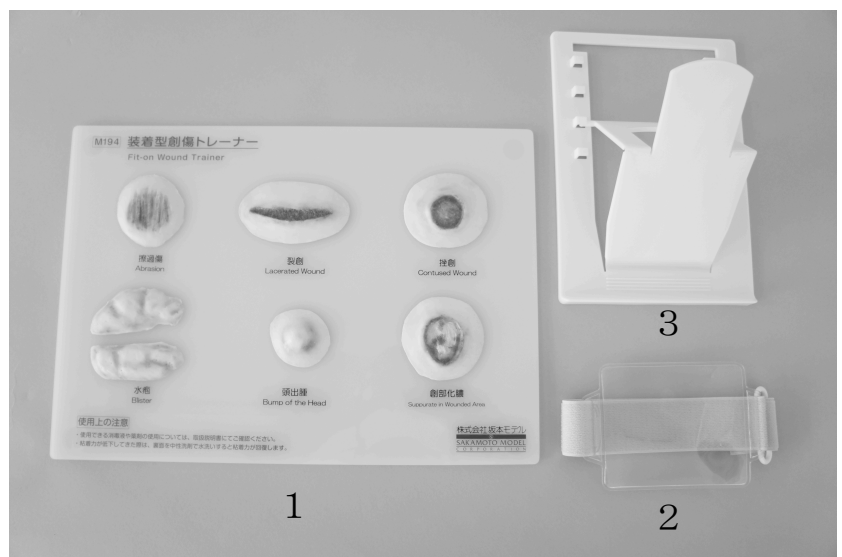
はじめに／もくじ	1
目的／内容／使用手順	2
取扱上の注意／保管方法	3

目的

- 1 創傷ケアの実習
- 2 人体、モデル人形への創傷設置
- 3 創傷部位のディスプレイ

内容

- 1 本体
- 2 透明装着バンド
- 3 専用スタンド
(ディスプレイ用)



使用手順

モデル人形や人体に装着する場合

- 1 土台より引っ張らずにゆっくりはがしてください。
- 2 任意の場所に張り付けてご使用ください。
 - ① モデル人形に装着する場合、一度人形の装着場所を軽く水拭きし、水分を乾かした後装着するとより装着しやすくなります。
 - ② 人体装着時、衣服の上に装着する際は付属の透明装着バンドの上に装着しご使用ください。
- 3 実習後専用台に戻し、保管して下さい。
(粘着力が弱まった場合は、次ページ保管方法の項目をご参照ください。)

取扱上の注意

- 1 各創傷部背面には、ボールペンやマジックなどの色素の強い汚れは付着しますと取れなくなりますのでご注意ください。
- 2 トレーナーへの処置の際、ヨードチンキ等色つきの薬剤を使用しますと色移りする可能性がございますので、ご使用の際はご注意ください。
- 3 トレーナーの材質上、ある程度伸縮いたしますが、過度の引っ張り、また荷重は破損の原因になりますのでご注意ください。
- 4 人体に装着する場合、装着した部位に異常を感じた場合ご使用をおやめください。
- 5 汚れた場合には、柔らかい布に中性洗剤をつけて拭き取って下さい。
(ベンジン、シンナー、磨き粉等の溶剤は使用しないで下さい。)
- 6 使用中異常を見つけられたら、すぐに使用を中止し弊社または販売店までご連絡下さい。
- 7 本製品は高度な訓練を実現させたシミュレーターですが、実際の処置での同様の効果を保証するものではありません。
- 8 本製品は改良のため、予告なしに仕様変更する場合がございます。
あらかじめご了承下さい。

保管方法

- 1 汚れた場合には、柔らかい布に中性洗剤をつけて拭き取って下さい。
- 2 直射日光のあたる場所や、高温多湿の場所を避けて保管して下さい。
- 3 粘着力が落ちてきた場合、粘着面を中性洗剤をつけて水洗いし、油分またはゴミ等落とした後、水分を拭き取って頂ければ粘着力が回復します。

株式会社坂本モデル



本社	〒606-0865 京都市左京区下鴨東高木町34
	Tel 075-701-1135
	Fax 075-722-5638
	URL http://sakamoto-model.co.jp
	E-Mail info@sakamoto-model.com

大阪工場	〒562-0035 大阪府箕面市船場東1-9-29
------	------------------------------