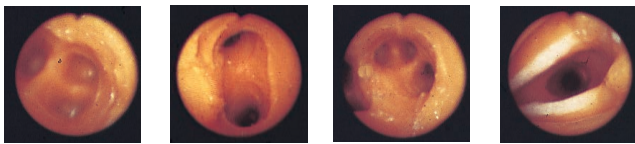


# M136

## 気管支内視鏡練習モデル

●付属品／専用ケース

経口法・経鼻法のいずれでも、  
気管支内視鏡の挿入を容易に実習できるモデルです。  
ライトガイドの光が気管支の外側から見えるので、  
ファイバースコープの位置を確認しながら実習できます。

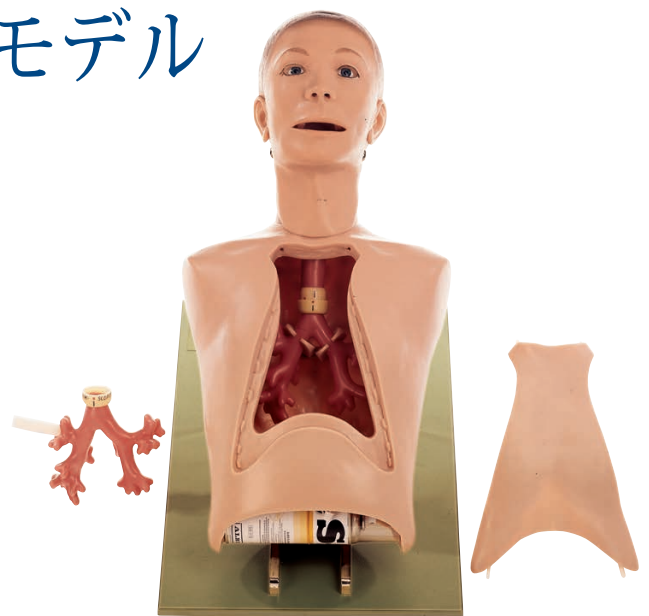
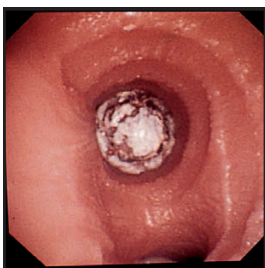


# M137-1

## 病理気管支内視鏡練習モデル

●付属品／専用ケース

内視鏡を使用して、  
実際の気管支の病変と同等の状況を診ることができます。  
病変には腺腫・腫瘍・活液栓・リンパ腺腫の貫通等が見られます。



株式会社坂本モデル



〒606-0865 京都市左京区下鴨東高木町34 Tel 075-701-1135 Fax 075-722-5638

U R L : <http://sakamoto-model.co.jp>

E-Mail : [info@sakamoto-model.com](mailto:info@sakamoto-model.com)