

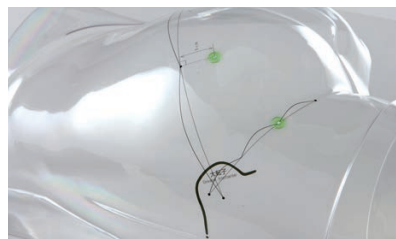
AM-3

坐骨神経刺鍼部位クリア3Dモデル

●重量/約5kg

透明の3Dモデルで坐骨神経刺鍼を直感的に理解

骨格と筋肉の構成や位置が一目で分かるクリア型の3Dモデルです。透明な表皮に記載されたガイドラインに沿って、手を添えながら正しい刺入位置がチェックできるなど、実践を意識したシミュレーションに対応しています。また、2つのポイントには、鍼を刺入することが可能です。

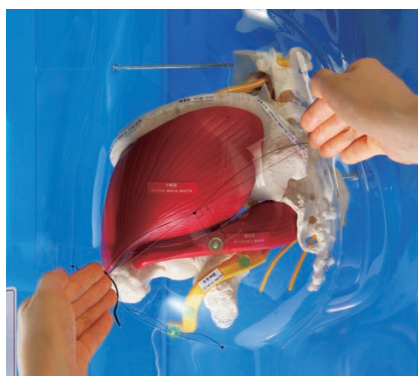


坐骨神経、骨盤、中殿筋、梨状筋などを備えています。

実習

坐骨神経や骨盤、中殿筋・梨状筋の位置・構成を立体的に把握しながら、刺入ポイントを確認できます。

1 【方法1】上後腸骨棘—大転子線



取穴：上後腸骨棘と大転子を結ぶ中点を定め、この中点から直角に3cm下方に刺入点をもとめる。

2 【方法2】坐骨結節—大転子線



取穴：大転子と坐骨結節を結び、坐骨結節側から1/3の点に取穴する。

3 刺入



2つのポイントには鍼を刺入することが可能です。

株式会社坂本モデル



〒606-0865 京都市左京区下鴨東高木町34 Tel 075-701-1135 Fax 075-722-5638

URL : <http://sakamoto-model.co.jp>

E-Mail : info@sakamoto-model.com